



毎々格別のお引き立てを賜り厚く御礼申し上げます。

当社で募集した現4年生学生モニター(主に4年制大学)に、就職活動の状況についてヒアリングした結果のご報告です。

3月の活動について調査

調査概要

- ・時期.....2024年3月31日～2024年4月6日
- ・回答数.....107名 (県内在学生:71名、県外在学生:36名)
- ・回答方式...Webフォームによるアンケート

1. 3月の活動状況について

| | 県内生 | 県外生 | 全体 | 昨年同時期 |
|--|--------------|--------------|--------------|--------------|
| 自己分析をした | 73.2% | 69.4% | 72.0% | 78.6% |
| 業界・企業・仕事研究をした | 80.3% | 88.9% | 83.2% | 83.5% |
| 筆記試験対策をした | 64.8% | 52.8% | 60.7% | 68.0% |
| 志望業界を決めた | 74.6% | 66.7% | 72.0% | 75.7% |
| 志望職種を決めた | 70.4% | 72.2% | 71.0% | 76.7% |
| 大学の就職課やキャリアセンターに相談した | 43.7% | 47.2% | 44.9% | 39.8% |
| 大学主催のガイダンス・就職講座等に出席した | 36.6% | 22.2% | 31.8% | 37.9% |
| 学外での就活イベント・合説等に参加した | 63.4% | 41.7% | 56.1% | 66.0% |
| 就職サイトに新規会員登録した | 23.9% | 36.1% | 28.0% | 36.9% |
| 就職サイトで企業情報を収集した | 70.4% | 80.6% | 73.8% | 84.5% |
| 気になる企業のWebサイトをチェックした | 90.1% | 88.9% | 89.7% | 86.4% |
| 企業単独のセミナー・説明会に予約した | 76.1% | 75.0% | 75.7% | 83.5% |
| 企業単独のセミナー・説明会に参加(出席)した | 73.2% | 80.6% | 75.7% | 80.6% |
| 採用選考のために企業へ 応募書類(履歴書・エントリーシートなど)を提出した | 73.2% | 80.6% | 75.7% | 75.7% |
| 一次選考を受けた | 57.7% | 69.4% | 61.7% | 68.9% |
| 2次・3次... (1次以降の)選考を受けた (最終以外) | 38.0% | 38.9% | 38.3% | 44.7% |
| 最終面接を受けた | 26.8% | 30.6% | 28.0% | 35.0% |
| 内々定を受けた(または既に内々定を持っている) | 42.3% | 44.4% | 43.0% | 35.0% |
| 内定先を決めて、就職活動を終了した (または、すでに終了している) | 9.9% | 22.2% | 14.0% | 16.5% |
| 進学・留学等が決まり就職活動を中止した | 2.8% | 2.8% | 2.8% | 4.9% |

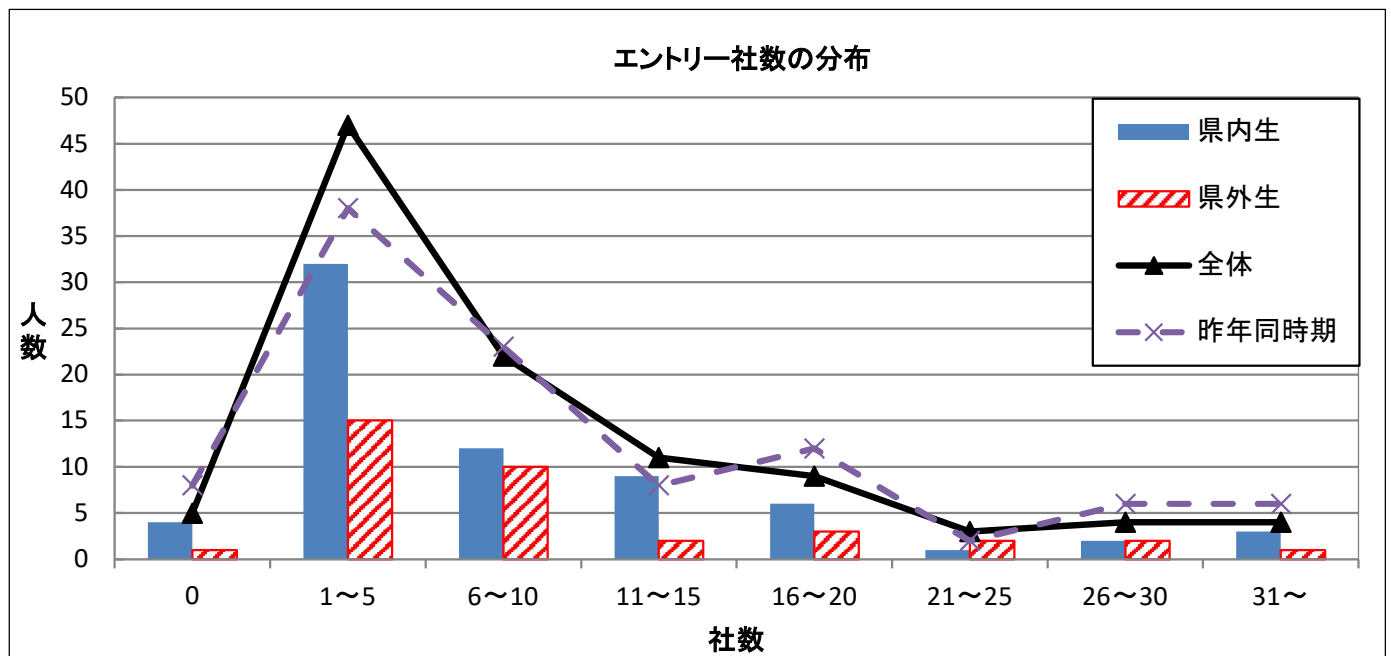
2. 3月に受験した内容について（模擬試験を除く／該当全てに回答）

| | 県内生 | 県外生 | 全体 | 昨年同時期 |
|----------------------|-------|-------|-------|-------|
| 学力に関する筆記試験（SPI等）を受けた | 54.9% | 63.9% | 57.9% | 53.4% |
| （性格・職務）適性検査を受けた | 62.0% | 75.0% | 66.4% | 68.9% |
| 論文・作文試験を受けた | 15.5% | 13.9% | 15.0% | 26.2% |
| グループディスカッションを受けた | 16.9% | 22.2% | 18.7% | 19.4% |
| 面接試験を受けた | 49.3% | 77.8% | 58.9% | 59.2% |

3. エントリーについて

| | 県内生 | 県外生 | 全体 |
|---------------------|-------|-------|-------|
| 現在までに、エントリーした社数の平均値 | 10.5社 | 10.3社 | 10.4社 |
| 【参考】昨年同時期調査データ | 10.9社 | 13.0社 | 11.8社 |

●エントリー社数最多：県内生 70社、県外生 35社
 エントリー0社：県内生 4名、県外生 1名



4. 上記エントリー総数の内、新潟県内企業・県外企業の内訳は？

●県内企業

| | 県内生 | 県外生 | 全体 |
|---------|-------|-------|-------|
| 0社 | 20.3% | 13.9% | 18.1% |
| 1社～5社 | 42.0% | 58.3% | 47.6% |
| 6社～10社 | 13.0% | 2.8% | 9.5% |
| 11社～15社 | 4.3% | 8.3% | 5.7% |
| 16社～20社 | 0.0% | 0.0% | 0.0% |
| 21社～25社 | 0.0% | 0.0% | 0.0% |
| 26社～ | 1.4% | 0.0% | 1.0% |
| 未回答 | 18.8% | 16.7% | 18.1% |

●県外企業

| | 県内生 | 県外生 | 全体 |
|---------|-------|-------|-------|
| 0社 | 27.5% | 22.2% | 25.7% |
| 1社～5社 | 31.9% | 27.8% | 30.5% |
| 6社～10社 | 11.6% | 13.9% | 12.4% |
| 11社～15社 | 4.3% | 5.6% | 4.8% |
| 16社～20社 | 4.3% | 5.6% | 4.8% |
| 21社～25社 | 1.4% | 2.8% | 1.9% |
| 26社～30社 | 0.0% | 2.8% | 1.0% |
| 31社～ | 0.0% | 2.8% | 1.0% |
| 未回答 | 18.8% | 16.7% | 18.1% |

5. 企業へのエントリーについて、今後どのような基準・考え方で進めていきますか？

| | 県内生 | 県外生 | 全体 | 昨年同時期 |
|----------------------------------|-------|-------|-------|-------|
| 志望度の高い企業のみ | 53.5% | 44.4% | 50.5% | 43.7% |
| 少しでも興味の湧いた企業 | 19.7% | 27.8% | 22.4% | 30.1% |
| これまでの社数で充分・ エントリーはこれ以上する必要がない | 11.3% | 13.9% | 12.1% | 7.8% |
| 志望職種がある企業のみ | 9.9% | 2.8% | 7.5% | 8.7% |
| その企業について深く理解が得られた場合 | 4.2% | 5.6% | 4.7% | 4.9% |
| 興味に関わらず多くの企業 | 0.0% | 2.8% | 0.9% | 1.0% |
| 一括エントリーを利用し、まずは エントリー数を増やす | 1.4% | 0.0% | 0.9% | 1.9% |
| その他 | 0.0% | 2.8% | 0.9% | 1.9% |

6. 就職活動の軸や企業選びの基準はどの程度明確になっていますか？

| | 県内生 | 県外生 | 全体 | 昨年同時期 |
|-------------|-------|-------|-------|-------|
| 明確に決まっている | 39.4% | 47.2% | 42.1% | 44.7% |
| なんとなく決まっている | 50.7% | 52.8% | 51.4% | 45.6% |
| あまり決まっていない | 7.0% | 0.0% | 4.7% | 8.7% |
| まったく決まっていない | 2.8% | 0.0% | 1.9% | 1.0% |

7-1. 3月に参加した企業の会社説明会は何社ですか？（オンライン説明会を含む）

| | 県内生 | 県外生 | 全体 | 昨年同時期 |
|-------|-------|-------|-------|-------|
| 0社 | 19.7% | 16.7% | 18.7% | 16.5% |
| 1社 | 11.3% | 16.7% | 13.1% | 9.7% |
| 2社 | 8.5% | 16.7% | 11.2% | 7.8% |
| 3社 | 14.1% | 13.9% | 14.0% | 17.5% |
| 4社 | 7.0% | 2.8% | 5.6% | 6.8% |
| 5社 | 9.9% | 5.6% | 8.4% | 9.7% |
| 6社 | 2.8% | 2.8% | 2.8% | 4.9% |
| 7社 | 4.2% | 0.0% | 2.8% | 2.9% |
| 8社 | 0.0% | 5.6% | 1.9% | 4.9% |
| 9社 | 2.8% | 0.0% | 1.9% | 1.0% |
| 10社以上 | 19.7% | 19.4% | 19.6% | 18.4% |

| | 平均値 | 昨年値 |
|-----|------|------|
| 県内生 | 5.2社 | 4.1社 |
| 県外生 | 4.6社 | 5.9社 |
| 全体 | 5.0社 | 4.9社 |

◆最多：県内生 30社、県外生 23社

7-2. Q7-1の説明会参加総数の内、「オンライン説明会」は何社ですか？

| | 県内生 | 県外生 | 全体 | 昨年同時期 |
|-------|-------|-------|-------|-------|
| 0社 | 22.5% | 19.4% | 21.5% | 12.6% |
| 1社 | 14.1% | 13.9% | 14.0% | 8.7% |
| 2社 | 5.6% | 13.9% | 8.4% | 11.7% |
| 3社 | 12.7% | 11.1% | 12.1% | 5.8% |
| 4社 | 2.8% | 2.8% | 2.8% | 5.8% |
| 5社 | 2.8% | 0.0% | 1.9% | 4.9% |
| 6社 | 2.8% | 0.0% | 1.9% | 2.9% |
| 7社 | 2.8% | 0.0% | 1.9% | 2.9% |
| 8社 | 1.4% | 2.8% | 1.9% | 1.0% |
| 9社 | 2.8% | 0.0% | 1.9% | 0.0% |
| 10社以上 | 9.9% | 16.7% | 12.1% | 8.7% |
| 未回答 | 19.7% | 19.4% | 19.6% | 35.0% |

| | 平均値 | 昨年値 |
|-----|------|------|
| 県内生 | 4.3社 | 3.7社 |
| 県外生 | 3.8社 | 4.3社 |
| 全体 | 4.1社 | 4.0社 |

◆最多：県内生 30社、県外生 16社

8. 今後、単独説明会へ何社くらい参加しようと考えていますか？

| | 県内生 | 県外生 | 全体 | 昨年同時期 |
|--------|-------|-------|-------|-------|
| 0社 | 39.4% | 38.9% | 39.3% | 31.1% |
| 1～5社 | 52.1% | 41.7% | 48.6% | 62.1% |
| 6～10社 | 7.0% | 13.9% | 9.3% | 5.8% |
| 11～15社 | 0.0% | 0.0% | 0.0% | 0.0% |
| 16～20社 | 0.0% | 2.8% | 0.9% | 1.0% |
| 21社以上 | 1.4% | 2.8% | 1.9% | 0.0% |

| | 平均値 | 昨年度 |
|-----|------|------|
| 県内生 | 2.6社 | 2.3社 |
| 県外生 | 4.5社 | 3.0社 |
| 全体 | 3.2社 | 2.6社 |

◆最多：県内生 30社、県外生 50社

9. どのような内容の会社説明会に参加したいと思いますか？（当てはまるもの全てを選択）

| | 県内生 | 県外生 | 全体 | 昨年同時期 |
|------------------------|-------|-------|-------|-------|
| 選考に関する情報が得られる | 78.9% | 75.0% | 77.6% | 72.8% |
| 職場の雰囲気がわかる(職場を見学できるなど) | 63.4% | 55.6% | 60.7% | 53.4% |
| 部門・職種別の説明が詳細に聞ける | 59.2% | 55.6% | 57.9% | 42.7% |
| 社員と話せる場が設けられている | 42.3% | 58.3% | 47.7% | 49.5% |
| WEB開催である | 40.8% | 50.0% | 43.9% | 35.9% |
| 業界について詳しい説明がある | 25.4% | 33.3% | 28.0% | 28.2% |
| 交通費の補助がある | 26.8% | 22.2% | 25.2% | 25.2% |
| 内定者の話が聞ける | 18.3% | 27.8% | 21.5% | 13.6% |
| 質疑応答の時間が十分に設けられている | 18.3% | 19.4% | 18.7% | 16.5% |
| 交通の便のよい場所で開催される | 12.7% | 19.4% | 15.0% | 14.6% |
| 動画で視聴できる | 12.7% | 13.9% | 13.1% | 15.5% |
| 選考会とあわせて開催される | 9.9% | 11.1% | 10.3% | 8.7% |
| 経営層の話が聞ける | 5.6% | 13.9% | 8.4% | 9.7% |
| 参加型のプログラムがある | 5.6% | 8.3% | 6.5% | 8.7% |
| その他 | 2.8% | 0.0% | 1.9% | 1.9% |

**10. 企業研究を進める上で知りたい情報はどのような情報ですか？
(当てはまるもの全てを選択)**

| | 県内生 | 県外生 | 全体 | 昨年同時期 |
|----------------|-------|-------|-------|-------|
| 実際の仕事内容 | 84.5% | 80.6% | 83.2% | 75.7% |
| 社風 | 70.4% | 55.6% | 65.4% | 60.2% |
| 残業・休日出勤の実態 | 56.3% | 47.2% | 53.3% | 39.8% |
| 福利厚生制度 | 47.9% | 61.1% | 52.3% | 37.9% |
| 給与水準・平均年収 | 49.3% | 55.6% | 51.4% | 34.0% |
| 求める人材像 | 49.3% | 47.2% | 48.6% | 34.0% |
| 他社と比べた強み・弱み | 40.8% | 52.8% | 44.9% | 38.8% |
| 教育・研修制度 | 35.2% | 36.1% | 35.5% | 29.1% |
| 転勤・異動の多さ | 36.6% | 25.0% | 32.7% | 34.0% |
| 柔軟な働き方の制度・実態 | 35.2% | 19.4% | 29.9% | 23.3% |
| 経営者の考え・ビジョン | 31.0% | 25.0% | 29.0% | 26.2% |
| 有休消化率 | 25.4% | 27.8% | 26.2% | 21.4% |
| 採用実績 | 25.4% | 25.0% | 25.2% | 20.4% |
| 企業業績 | 26.8% | 19.4% | 24.3% | 19.4% |
| 離職率 | 21.1% | 30.6% | 24.3% | 13.6% |
| キャリアパス | 23.9% | 19.4% | 22.4% | 17.5% |
| 業界内のポジション | 16.9% | 27.8% | 20.6% | 14.6% |
| 人事評価制度 | 18.3% | 19.4% | 18.7% | 9.7% |
| 女性の活躍度合い | 9.9% | 19.4% | 13.1% | 20.4% |
| 正社員に占める中途採用の割合 | 4.2% | 5.6% | 4.7% | 1.0% |
| その他 | 1.4% | 0.0% | 0.9% | 0.0% |

11. 3月末までに、応募書類を提出した企業は何社ですか？

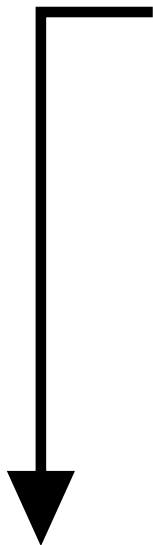
| | 県内生 | 県外生 | 全体 | 昨年同時期 |
|-------|-------|-------|-------|-------|
| 0社 | 14.1% | 5.6% | 11.2% | 17.5% |
| 1社 | 14.1% | 22.2% | 16.8% | 15.5% |
| 2社 | 14.1% | 2.8% | 10.3% | 13.6% |
| 3社 | 9.9% | 16.7% | 12.1% | 19.4% |
| 4社 | 9.9% | 8.3% | 9.3% | 1.9% |
| 5社 | 11.3% | 8.3% | 10.3% | 6.8% |
| 6社 | 4.2% | 2.8% | 3.7% | 7.8% |
| 7社 | 4.2% | 8.3% | 5.6% | 3.9% |
| 8社 | 5.6% | 5.6% | 5.6% | 1.0% |
| 10社以上 | 12.7% | 19.4% | 15.0% | 12.6% |

| | 平均値 | 昨年値 |
|-----|------|------|
| 県内生 | 4.4社 | 3.7社 |
| 県外生 | 5.4社 | 5.6社 |
| 全体 | 4.7社 | 4.5社 |

◆最多：県内生 20社、県外生 20社

12-1. 現在までに、面接は何社受験しましたか？(WEB面接も含む)

| | 県内生 | 県外生 | 全体 | 昨年同時期 |
|-------|-------|-------|-------|-------|
| 0社 | 26.8% | 13.9% | 22.4% | 31.1% |
| 1社 | 21.1% | 19.4% | 20.6% | 18.4% |
| 2社 | 12.7% | 16.7% | 14.0% | 23.3% |
| 3社 | 14.1% | 13.9% | 14.0% | 6.8% |
| 4社 | 8.5% | 5.6% | 7.5% | 3.9% |
| 5社 | 5.6% | 11.1% | 7.5% | 4.9% |
| 6社 | 7.0% | 5.6% | 6.5% | 1.9% |
| 7社 | 0.0% | 0.0% | 0.0% | 4.9% |
| 8社 | 1.4% | 2.8% | 1.9% | 1.0% |
| 9社 | 0.0% | 2.8% | 0.9% | 0.0% |
| 10社以上 | 2.8% | 8.3% | 4.7% | 3.9% |



| | 平均値 | 昨年値 |
|-----|------|------|
| 県内生 | 2.3社 | 2.1社 |
| 県外生 | 3.4社 | 2.4社 |
| 全体 | 2.7社 | 2.2社 |

◆最多 : 県内生 10社、県外生 11社

12-2. Q12-1の面接の受験総数の内、「WEB面接」は何社ですか？

| | 県内生 | 県外生 | 全体 | 昨年同時期 |
|------|-------|-------|-------|-------|
| 0社 | 42.3% | 27.8% | 37.4% | 38.8% |
| 1社 | 18.3% | 11.1% | 15.9% | 20.4% |
| 2社 | 9.9% | 16.7% | 12.1% | 17.5% |
| 3社 | 14.1% | 8.3% | 12.1% | 4.9% |
| 4社 | 5.6% | 8.3% | 6.5% | 6.8% |
| 5社 | 2.8% | 11.1% | 5.6% | 1.9% |
| 6社以上 | 7.0% | 16.7% | 10.3% | 9.7% |

| | 平均値 | 昨年値 |
|-----|------|------|
| 県内生 | 1.7社 | 1.7社 |
| 県外生 | 2.8社 | 2.0社 |
| 全体 | 2.1社 | 1.8社 |

◆最多 : 県内生 10社、県外生 10社

**◎今回のデータまとめ
就活局面における取組企業数 平均値**

| | 県内生 | 県外生 | 全体 | 昨年同時期 |
|-------------|-------|-------|-------|-------|
| エントリー | 10.5社 | 10.3社 | 10.4社 | 11.8社 |
| 説明会 | 5.2社 | 4.6社 | 5.0社 | 4.9社 |
| 応募書類提出 | 4.4社 | 5.4社 | 4.7社 | 4.5社 |
| 面接(WEB面接含む) | 2.3社 | 3.4社 | 2.7社 | 2.2社 |

13. 県内企業からの内々定は何社ですか？

| | 県内生 | 県外生 | 全体 | 昨年同時期 |
|------|-------|-------|-------|-------|
| 0社 | 78.9% | 72.2% | 76.6% | 81.6% |
| 1社 | 14.1% | 13.9% | 14.0% | 13.6% |
| 2社 | 7.0% | 5.6% | 6.5% | 3.9% |
| 3社以上 | 0.0% | 8.3% | 2.8% | 1.0% |

14. 県外企業からの内々定は何社ですか？

| | 県内生 | 県外生 | 全体 | 昨年同時期 |
|------|-------|-------|-------|-------|
| 0社 | 69.0% | 75.0% | 71.0% | 78.6% |
| 1社 | 21.1% | 13.9% | 18.7% | 17.5% |
| 2社 | 5.6% | 2.8% | 4.7% | 2.9% |
| 3社以上 | 4.2% | 8.3% | 5.6% | 1.0% |

15. 就職活動を通して、選考を受ける企業の合計は、何社くらいになると想定しますか？

| | 県内生 | 県外生 | 全体 | 昨年同時期 |
|--------|-------|-------|-------|-------|
| 0社 | 2.9% | 2.8% | 2.8% | 12.6% |
| 1～5社 | 55.7% | 38.9% | 50.0% | 37.9% |
| 6～10社 | 21.4% | 22.2% | 21.7% | 22.3% |
| 11～15社 | 5.7% | 2.8% | 4.7% | 12.6% |
| 16～20社 | 5.7% | 13.9% | 8.5% | 5.8% |
| 21社以上 | 8.6% | 19.4% | 12.3% | 8.7% |

| | 平均値 | 昨年値 |
|-----|-------|-------|
| 県内生 | 8.1社 | 7.4社 |
| 県外生 | 13.7社 | 10.2社 |
| 全体 | 10.0社 | 8.6社 |

◆最多：県内生 40社、県外生 50社

16. 現在の心境について(自由記述)

【県内生】

色々な企業の説明会を聞いて、自分に合った企業を探したい。

とっても忙しいですが、スケジュールリングしっかりやっています！

忙しい毎日を過ごしていますが、自分の気持ちを大切に体調に気をつけて頑張りたいと思います。いつも温かくサポートをいただきありがとうございます。

内々定をいただけたので、第1志望までもう少し就活頑張ります。

公務員試験が終わるまでに志望度の高い民間企業の内定を取れるようにしたいです。興味がある企業を受けているので、業界を絞らずに受けており、4月は面接対策もきちんと行いたいです。

現在、選考結果を待っている企業様もあれば選考途中の企業様もあるので内定をいただくことが出来るように頑張ります！

志望度が高い企業での面接が確定しているため、対策を頑張りたいです。

志望企業に行けるように頑張ります！

初めて内々定をいただけたので安心しました。

無事に志望企業の内定をもらえた。

面接の準備を早めに始められるようにモチベーションを上げていきたいです。

5月中には就活を終えられるように今を全力で頑張っています！

内定はまだ無いけど、内定をもらえる自信が少しあったり、授業数も少なくなり時間的に余裕があって、想像していたより辛くないかもと感じています。あとは自分を過信しないように気をつけます！

16. 現在の心境について(自由記述)

【県内生】つづき

| |
|--|
| 公務員志望です。早期化しているとはいえ、民間よりずっと遅いので不安が凄いです。民間早いで受けたいが、それで勉強時間が割けなくなるのは怖いということで悩んでいます。SPIが増えたのも有難いのか有難くないのか微妙です。 |
| 説明会で聞かされていた内容よりも重要度の高い事柄を面接で言われて説明会でも言って欲しかったなと思う企業がありました。面接結果はまだですが、どうしようかと迷っています。周りが次々と内定を出しているのが心が折れそうになりますが、自分のペースで頑張りたいと思います。 |
| もっと早くに就職に向けた活動をしていればよかったと思いました。web上で企業の情報を得ても実際の雰囲気は分からないし不安になるので、説明会やイベントで実際に社員の方と話してみたいと思います。 |
| 就活の期間が早まり過ぎていると思う。 |
| 企業側の採用スケジュールのしわ寄せが学生側に来ないようにしてほしい。 |
| 弊大学の弊学部では3月末までで5割ほどが内々定を持っている印象。 |

| |
|---|
| 意外とあっという間に終わりそう。 |
| ラストスパートに向けて気を抜かずに頑張りたい。 |
| もう少し県内外の企業について説明会や就職サイトを見て、調べた後、現在内々定をもらっている会社に入社しようと考えている。 |
| 頑張りたい！ |
| 予定を組むのが難しいです。 |
| 進路決めは難しく、辛いです。 |
| 面接に関しての不安が大きい。対策や質問予想など慣れが必要。 |
| どこに行きたいのか分からない。 |
| 内定もらえるか不安です。 |
| 不安でいっぱいです。 |
| しんどい。 |

【県外生】

| |
|--|
| 第1志望のところから内定をいただいたけどここで終わりじゃない！たった1回の就活なのでまだまだ業界や企業を見たり選考を進めようと思います。 |
| 企業から2つ内定をいただき、余裕を持って公務員試験にのぞめようと思っている。また、最終面接も控えているので、自己分析をしっかりと行い、就活の軸をぶらさず、選考に挑戦していきたいです！！ |
| 新潟での就活をオンラインで進めていきたいです。 |
| 続々と進んでいて忙しいですが頑張っています。 |
| ESの提出や面接の準備などが重なってしまい、焦って雑になってしまったものがあつたため、もっと前から取り組んでおけばよかったと後悔しています。 |
| 3月は説明会が多く、時間が必要以上にかかるので、準備ができていないと遅れてしまうと思いました。 |
| 当初、3月はエントリーシートや履歴書の提出でスケジュールが普段の2倍忙しくなるイメージがありました。正直思ったよりも一気に忙しくなることはなかったです。興味のある企業のエントリーシートの提出締切日のスケジュール管理不足で、気づいてしまった時にはエントリーの受付が終了していたこともあり焦りました。また、エントリーシートを締切日ギリギリに出してしまい、パソコンがフリーズを起こしてしまったおかげで、エントリーシートの提出を受け付けられなかった企業もありました。予定が立て込んでいる時期に直面しても、優先順位を立てながら就活を計画的に進めたいです。 |
| 就活への不安はもちろんありますが、webで説明会を受けることもでき、沢山の業界や企業を知る機会に感謝しながら頑張りたいと思います。 |

| |
|--|
| 3月はしんどい時期の方が多かったですが、めげずに頑張ります！ |
| メンタルの浮き沈みが激しいけど頑張る。 |
| 学業と両立しつつ頑張ります。 |
| 早期選考が25卒は多く、周りが内々定をもらってるからこそ焦りがある人が多いのではないかな。 |
| 強力な規制によって、採用活動の各解禁時期を固定してほしい。 |
| 自身に合った企業に内定をもらえるか不安。 |
| 何をやりたいのか分からない。 |
| 第1、第2志望から内定をいただき、就職活動が終了しました。今後は就職後を見据えて行動していこうと思います。 |
| 第一志望から内定をいただいたので、就活は終了しようと考えています。内定辞退をした企業様には申し訳ないですが、納得のいく就活ができてよかったです。 |
| にいがた応援団の方に一度面接練習をしてもらいました。本番はうまくいき、無事第一志望の企業から内定をいただくことができました。十分に業界・企業研究をしていたのでここで就活を終わりにしようと思います。来年からの新潟生活を楽しみにしています。 |
| 私は大学院入学試験へ進路変更したので、就活はしていませんが、不安が少しでも解消されるよう企業と自分のすり合わせが重要だと思います。 |

※ お客様が学生に聞きたい質問なども受け付けております。

◆ 学生モニターに関するお問い合わせ先

株式会社広報しえん 支援部 野瀬山・佐藤(真)

電話 025-242-3555

E-mail shien@4en.co.jp