



にいがた就職応援団

2024 学生モニターレポート

2023年6月

Vol.8

株式会社広報しえん / 〒950-0912 新潟市中央区南笹口1-2-16 新潟CDビル2F TEL/025-242-3555 FAX/025-242-3660 E-mail/koho@4en.co.jp

にいがた就職応援団

<http://www.niigata-job.ne.jp/>

毎々格別のお引き立てを賜り厚く御礼申し上げます。

当社で募集した現4年生学生モニター(主に4年制大学)に、就職活動の状況についてヒアリングした結果のご報告です。

5月の活動について調査

調査概要

- ・時期.....2023年5月31日～2023年6月8日
- ・回答数.....91名 (県内在学生:54名、県外在学生:37名)
- ・回答方式...Webフォームによるアンケート

1. 5月の活動状況について

	県内(54名)	県外(37名)	全体(91名)	昨年同時期
自己分析をした	33名(61.1%)	16名(43.2%)	49名(53.8%)	56.6%
業界・企業・仕事研究をした	35名(64.8%)	24名(64.9%)	59名(64.8%)	64.2%
筆記試験対策をした	29名(53.7%)	16名(43.2%)	45名(49.5%)	45.3%
志望業界を決めた	32名(59.3%)	25名(67.6%)	57名(62.6%)	67.0%
志望職種を決めた	34名(63.0%)	28名(75.7%)	62名(68.1%)	68.9%
大学の就職課やキャリアセンターに相談した	22名(40.7%)	8名(21.6%)	30名(33.0%)	48.1%
大学主催のガイダンス・講座等に出席した	14名(25.9%)	3名(8.1%)	17名(18.7%)	27.4%
学外での就活イベント・合説等に参加した	17名(31.5%)	3名(8.1%)	20名(22.0%)	27.4%
就職サイトに新規登録した	15名(27.8%)	3名(8.1%)	18名(19.8%)	22.6%
就職サイトで企業情報を収集した	27名(50.0%)	18名(48.6%)	45名(49.5%)	60.4%
気になる企業のWebサイトをチェックした	32名(59.3%)	20名(54.1%)	52名(57.1%)	72.6%
企業に新規でエントリーした	13名(24.1%)	10名(27.0%)	23名(25.3%)	41.5%
企業単独のセミナー・説明会に予約した	21名(38.9%)	10名(27.0%)	31名(34.1%)	42.5%
企業単独のセミナー・説明会に参加(出席)した	20名(37.0%)	10名(27.0%)	30名(33.0%)	43.4%
採用選考のために企業へ 応募書類(履歴書・エントリーシートなど)を提出した	28名(51.9%)	14名(37.8%)	42名(46.2%)	54.7%
一次選考を受けた	25名(46.3%)	17名(45.9%)	42名(46.2%)	55.7%
二次・三次...(一次以降の)選考を受けた (最終以外)	23名(42.6%)	22名(59.5%)	45名(49.5%)	49.1%
最終面接を受けた	24名(44.4%)	21名(56.8%)	45名(49.5%)	45.3%
内々定を受けた(または既に内々定を持っている)	35名(64.8%)	27名(73.0%)	62名(68.1%)	60.4%
内定先を決めて、就職活動を終了した (または、すでに終了している)	21名(38.9%)	12名(32.4%)	33名(36.3%)	35.8%
進学・留学等が決まり就職活動を中止した	2名(3.7%)	2名(5.4%)	4名(4.4%)	3.8%

上記括弧内の数値は、各分類(県内生・県外生および全体)における割合を示す。

2. 5月に受験した内容について（WEB・オンラインでの実施を含む／模擬試験・練習を除く）

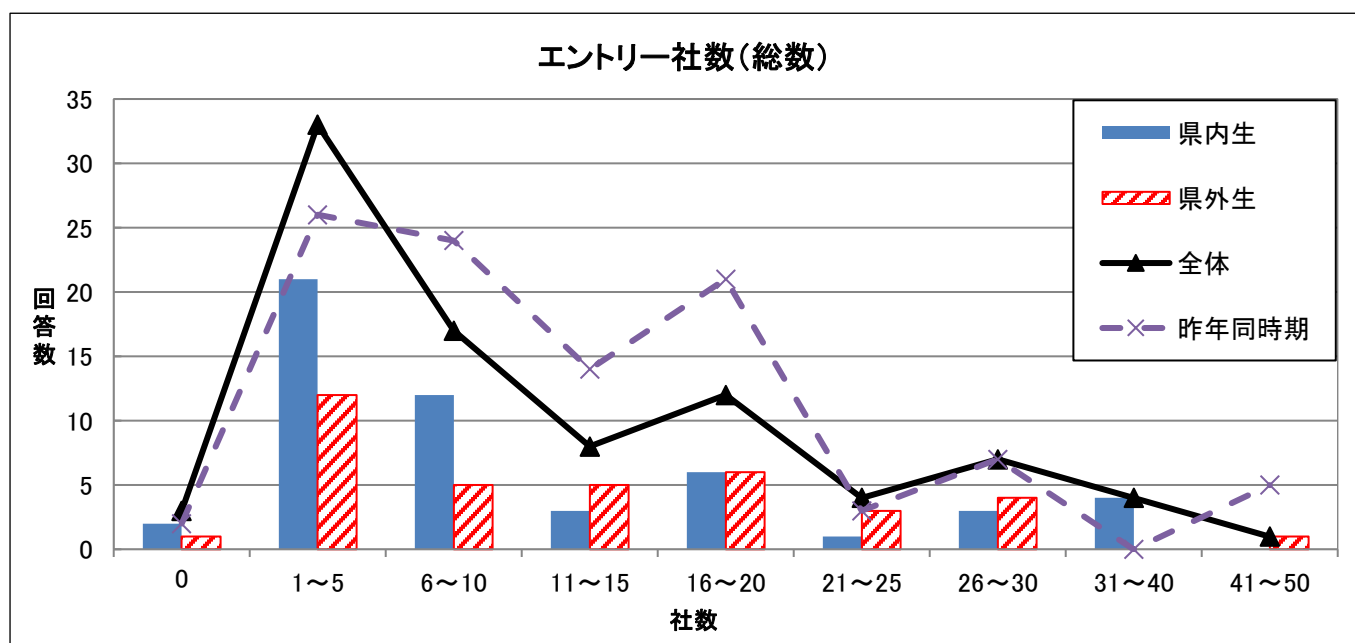
	県内(54名)	県外(37名)	全体(91名)	昨年同時期
学力に関する筆記試験(SPI等)を受けた	23名(42.6%)	19名(51.4%)	42名(46.2%)	41.5%
(性格・職務)適性検査を受けた	24名(44.4%)	19名(51.4%)	43名(47.3%)	49.1%
論文・作文試験を受けた	11名(20.4%)	7名(18.9%)	18名(19.8%)	24.5%
グループディスカッション試験を受けた	4名(7.4%)	6名(16.2%)	10名(11.0%)	10.4%
面接試験を受けた	30名(55.6%)	24名(64.9%)	54名(59.3%)	59.4%

3. エントリーについて

	県内(54名)	県外(37名)	全体(91名)
5月、新たにエントリーした社数の平均値	0.9社	0.9社	0.9社
【参考】昨年同時期調査データ	1.4社	1.5社	1.5社
現在までに、エントリーした社数の平均値	11.5社	13.6社	12.4社
【参考】昨年同時期調査データ	13.5社	18.3社	16.2社

※未回答者は、それぞれの分母から除外

- エントリー社数最多：県内生 40社、県外生 50社
- エントリー0社：県内生 2名、県外生 1名



4. エントリー総数の内、新潟県内企業・県外企業の内訳は？

【県内企業】

	県内(54名)	県外(37名)	全体(91名)
0社	5名	3名	8名
1社～5社	24名	17名	41名
6社～10社	13名	7名	20名
11社～15社	6名	6名	12名
16社～20社	2名	3名	5名
21社～25社	1名	1名	2名
26社～30社	1名	0名	1名
未回答	2名	0名	2名

【県外企業】

	県内(54名)	県外(37名)	全体(91名)
0社	18名	11名	29名
1社～5社	23名	15名	38名
6社～10社	5名	4名	9名
11社～15社	1名	1名	2名
16社～20社	1名	2名	3名
21社～25社	0名	1名	1名
26社～30社	3名	2名	5名
31社～40社	1名	0名	1名
41社～50社	0名	1名	1名
未回答	2名	0名	2名

◆ 県内外企業別エントリー数の平均値 ◆

(各項目で回答が0社の人・未回答者は、それぞれの分母から除外)

	県内生	県外生	全体	昨年同時期
県内企業	7.0社	7.9社	7.4社	10.4社
県外企業	7.9社	9.2社	8.5社	10.1社

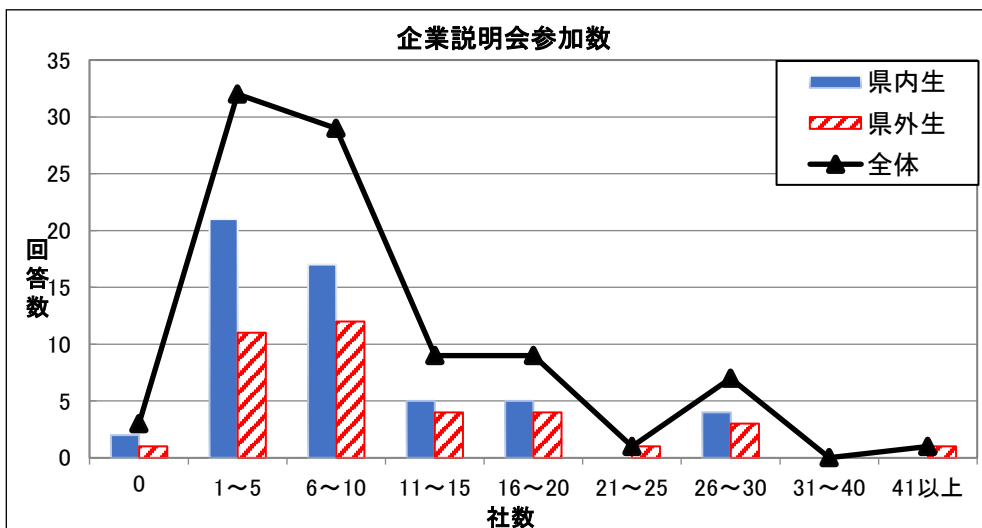
● エントリー企業について

県内企業のみ … 県内生 16名(34.0%)、県外生 10名(29.4%)
 県外企業のみ … 県内生 3名(8.8%)、県外生 2名(7.7%)

5. 現在のあなたのエントリー状況について

	県内(54名)	県外(37名)	全体(91名)	昨年同時期
今の社数で充分・エントリーはほぼ終了	44名(81.5%)	32名(86.5%)	76名(83.5%)	65.1%
よい企業・興味のありそうな企業があれば、 随時エントリーしていく	5名(9.3%)	1名(2.7%)	6名(6.6%)	15.1%
一旦エントリー企業を増やすことを止めていたが、 再度探し始めている	2名(3.7%)	3名(8.1%)	5名(5.5%)	2.8%
積極的にエントリーしている最中	2名(3.7%)	0名(0.0%)	2名(2.2%)	11.3%
新規企業のみをチェックし、エントリーするかを判断	0名(0.0%)	0名(0.0%)	0名(0.0%)	1.9%
エントリーしたい企業が見つからない・見つからない	0名(0.0%)	0名(0.0%)	0名(0.0%)	0.9%
エントリーの仕方が分からない	0名(0.0%)	0名(0.0%)	0名(0.0%)	0.0%
その他	1名(1.9%)	1名(2.7%)	2名(2.2%)	2.8%

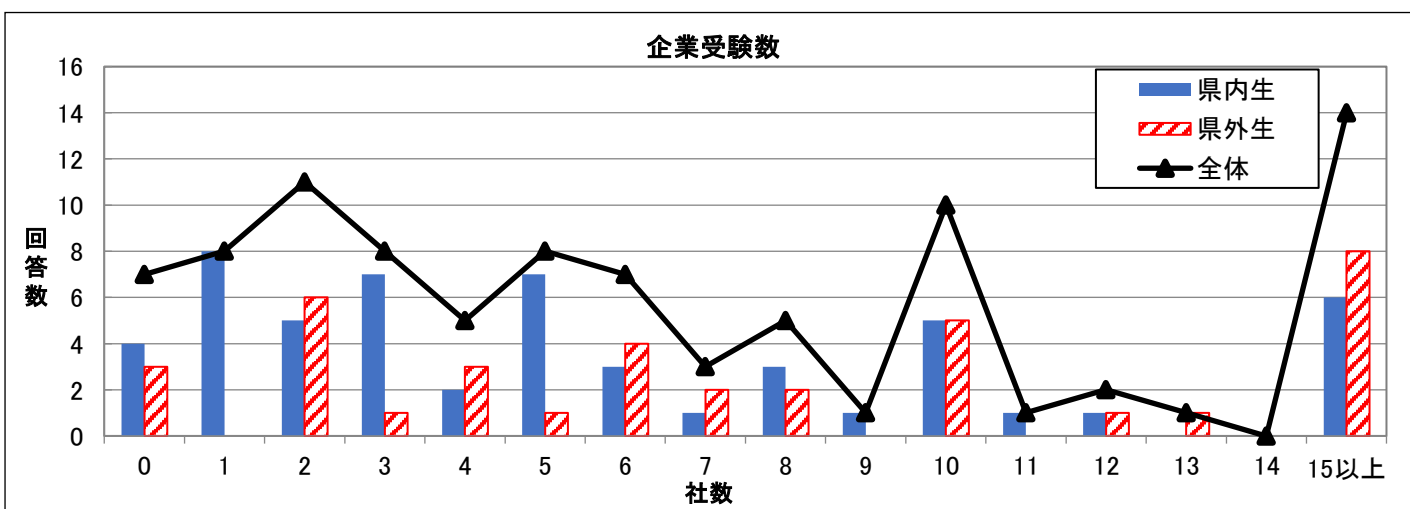
6. 企業単独の説明会について（WEB・オンラインでの実施も含める）



	県内生	県外生	全体
平均値	9.2社	11.9社	10.3社
昨年同時期	8.8社	14.6社	12.1社

● 参加最多
県内生：30社、県外生：50社

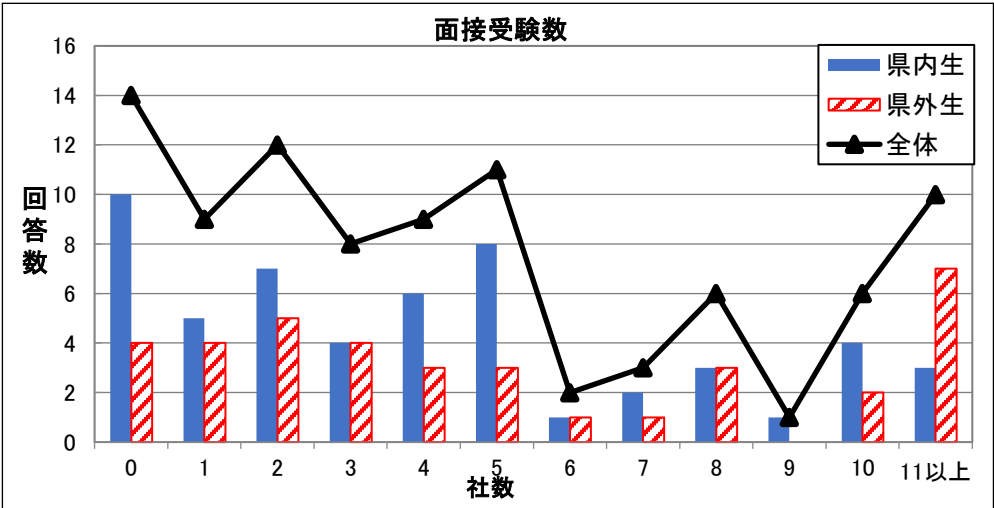
7. 現在までに、のべ何社受験しましたか？ （WEB・オンラインでの実施も含める／書類・筆記のみを含める）



	県内生	県外生	全体
平均値	5.9社	8.5社	6.9社
昨年同時期	6.7社	10.5社	8.9社

● 受験最多
県内生：25社、県外生：30社

8. 現在までに、面接試験（最終面接は除く）は、何社受験しましたか？



	県内生	県外生	全体
平均値	4.4社	6.1社	5.0社
昨年同時期	4.2社	6.4社	5.4社

● 受験最多
県内生：20社、県外生：20社

9. 現在までに、最終面接は、何社受験しましたか？
（WEB・オンラインでの実施も含める）

	県内(54名)	県外(37名)	全体(91名)	昨年同時期
0社	13名(24.1%)	5名(13.5%)	18名(19.8%)	24.5%
1社	10名(18.5%)	12名(32.4%)	22名(24.2%)	21.7%
2社	12名(22.2%)	9名(24.3%)	21名(23.1%)	29.2%
3社	5名(9.3%)	2名(5.4%)	7名(7.7%)	11.3%
4社	8名(14.8%)	3名(8.1%)	11名(12.1%)	2.8%
5社	5名(9.3%)	2名(5.4%)	7名(7.7%)	4.7%
6社	1名(1.9%)	1名(2.7%)	2名(2.2%)	2.8%
8社	0名(0.0%)	1名(2.7%)	1名(1.1%)	0.9%
10社	0名(0.0%)	2名(5.4%)	2名(2.2%)	0.0%
平均値	2.1社	2.5社	2.2社	
昨年同時期の平均値	1.5社	2.1社	1.9社	

◎今回のデータまとめ
就活局面における取組企業数 平均値

	県内(54名)	県外(37名)	全体(91名)	昨年同時期
エントリー	11.5社	13.6社	12.4社	16.2社
説明会総参加数	9.2社	11.9社	10.3社	12.1社
選考試験	5.9社	8.5社	6.9社	8.9社
面接(最終以外)	4.4社	6.1社	5.0社	5.4社
最終面接	2.1社	2.5社	2.2社	1.9社

10. 県内企業からの内々定を何社受けましたか？

	県内(54名)	県外(37名)	全体(91名)	昨年同時期
0社	26名(48.1%)	15名(40.5%)	41名(45.1%)	46.2%
1社	15名(27.8%)	14名(37.8%)	29名(31.9%)	28.3%
2社	8名(14.8%)	3名(8.1%)	11名(12.1%)	14.2%
3社	3名(5.6%)	2名(5.4%)	5名(5.5%)	5.7%
4社	1名(1.9%)	1名(2.7%)	2名(2.2%)	0.9%
5社	1名(1.9%)	1名(2.7%)	2名(2.2%)	1.9%
8社	0名(0.0%)	1名(2.7%)	1名(1.1%)	0.0%

11. 県外企業からの内々定を何社受けましたか？

	県内(54名)	県外(37名)	全体(91名)	昨年同時期
0社	33名(61.1%)	25名(67.6%)	58名(63.7%)	69.8%
1社	12名(22.2%)	7名(18.9%)	19名(20.9%)	19.8%
2社	4名(7.4%)	3名(8.1%)	7名(7.7%)	7.5%
3社	3名(5.6%)	2名(5.4%)	5名(5.5%)	0.0%
4社	1名(1.9%)	0名(0.0%)	1名(1.1%)	1.9%
6社	1名(1.9%)	0名(0.0%)	1名(1.1%)	0.0%

12. 現在、選考の結果待ち企業数は何社ですか？

	県内(54名)	県外(37名)	全体(91名)	昨年同時期
0社	26名(48.1%)	12名(32.4%)	38名(41.8%)	52.8%
1社	8名(14.8%)	11名(29.7%)	19名(20.9%)	21.7%
2社	3名(5.6%)	5名(13.5%)	8名(8.8%)	8.5%
3社	3名(5.6%)	0名(0.0%)	3名(3.3%)	4.7%
6社	0名(0.0%)	1名(2.7%)	1名(1.1%)	0.9%
7社	0名(0.0%)	1名(2.7%)	1名(1.1%)	0.0%
就活終了	14名(25.9%)	7名(18.9%)	21名(23.1%)	3.8%

※設問1にて、「内定先を決めて就職活動を終了した」と回答した方でも、“就活終了”以外の回答をしている方がいます。

13. 第一志望（第一志望群）の企業は、何社ありますか？

	県内(54名)	県外(37名)	全体(91名)	昨年同時期
0社	5名(9.3%)	1名(2.7%)	6名(6.6%)	3.8%
1社	20名(37.0%)	11名(29.7%)	31名(34.1%)	28.3%
2社	10名(18.5%)	12名(32.4%)	22名(24.2%)	30.2%
3社	12名(22.2%)	8名(21.6%)	20名(22.0%)	21.7%
4社	4名(7.4%)	1名(2.7%)	5名(5.5%)	5.7%
5社	1名(1.9%)	3名(8.1%)	4名(4.4%)	3.8%
7社	1名(1.9%)	0名(0.0%)	1名(1.1%)	1.9%
10社	1名(1.9%)	0名(0.0%)	1名(1.1%)	1.9%
15社	0名(0.0%)	1名(2.7%)	1名(1.1%)	0.0%

14. 企業単独で行う会社説明会について

14-1. 説明会への予約・参加状況は？

	県内(54名)	県外(37名)	全体(91名)	昨年同時期
参加予定の説明会は、全て終了し、今後の参加予定はない	33名(61.1%)	28名(75.7%)	61名(67.0%)	61.3%
参加したことがある	8名(14.8%)	6名(16.2%)	14名(15.4%)	12.3%
参加予定の説明会は、一旦全て終了したが、追加で参加する企業を探している	10名(18.5%)	3名(8.1%)	13名(14.3%)	19.8%
予約も参加もしたことがない	2名(3.7%)	0名(0.0%)	2名(2.2%)	1.9%
予約はしているが、参加はまだ	1名(1.9%)	0名(0.0%)	1名(1.1%)	4.7%

※ 設問6にて説明会参加社数を回答した方でも、“予約も参加もしたことがない”と回答した方がいます。

14-2. 説明会の開催情報は、どのような方法で得ていますか？（3つまで選択可）

	県内(54名)	県外(37名)	全体(91名)	昨年同時期
就活サイトの説明会情報を見て	41名(75.9%)	30名(81.1%)	71名(78.0%)	90.6%
企業からのメール	14名(25.9%)	13名(35.1%)	27名(29.7%)	20.8%
合同企業説明会で話を聞いて	14名(25.9%)	11名(29.7%)	25名(27.5%)	23.6%
就活サイトからのメールを見て	11名(20.4%)	11名(29.7%)	22名(24.2%)	32.1%
企業のHPを見て	8名(14.8%)	6名(16.2%)	14名(15.4%)	25.5%
キャリアセンターからの情報、掲示板を見て	4名(7.4%)	4名(10.8%)	8名(8.8%)	9.4%
先輩・友人・知人からの情報	2名(3.7%)	0名(0.0%)	2名(2.2%)	5.7%
企業からのDM	1名(1.9%)	0名(0.0%)	1名(1.1%)	6.6%
企業からの電話	0名(0.0%)	0名(0.0%)	0名(0.0%)	1.9%
その他	0名(0.0%)	1名(2.7%)	1名(1.1%)	0.0%

14. 企業単独で行う会社説明会について

14-3. 説明会を予約するときに、困ったことはありますか？（複数回答）

	県内(54名)	県外(37名)	全体(91名)	昨年同時期
開催日程が少ない	24名(44.4%)	19名(51.4%)	43名(47.3%)	45.3%
学校・授業との調整	12名(22.2%)	9名(24.3%)	21名(23.1%)	29.2%
会場が遠すぎる	13名(24.1%)	8名(21.6%)	21名(23.1%)	17.9%
会場までの交通手段が不便	9名(16.7%)	12名(32.4%)	21名(23.1%)	17.9%
オンラインでの開催がない	10名(18.5%)	10名(27.0%)	20名(22.0%)	24.5%
定員が少ないために、すぐに満席になっていた	11名(20.4%)	6名(16.2%)	17名(18.7%)	29.2%
同じ日程で、行きたい企業が重なっていた	6名(11.1%)	6名(16.2%)	12名(13.2%)	18.9%
日程やプログラムの詳細が分かりづらい	5名(9.3%)	2名(5.4%)	7名(7.7%)	15.1%
オンラインでの開催時間スケジュールが合わない	2名(3.7%)	4名(10.8%)	6名(6.6%)	13.2%
予約時に聞かれる設問が答えづらい	6名(11.1%)	0名(0.0%)	6名(6.6%)	12.3%
予約受付期間が短い	1名(1.9%)	2名(5.4%)	3名(3.3%)	9.4%
どの会社の説明会に行ったらよいか分からない	2名(3.7%)	0名(0.0%)	2名(2.2%)	4.7%
会場の地図、場所が分かりづらい	0名(0.0%)	1名(2.7%)	1名(1.1%)	3.8%
友人には開催案内が来たが、自分には届いていない	0名(0.0%)	0名(0.0%)	0名(0.0%)	0.0%
困ったことはない	2名(3.7%)	6名(16.2%)	8名(8.8%)	8.5%
その他	0名(0.0%)	0名(0.0%)	0名(0.0%)	0.0%

14-4. 説明会に参加した後、選考を受けないと決めた企業は、何社ありますか？

	県内(54名)	県外(37名)	全体(91名)	昨年同時期
0社	10名(18.5%)	3名(8.1%)	13名(14.3%)	26.4%
1社	11名(20.4%)	7名(18.9%)	18名(19.8%)	12.3%
2社	5名(9.3%)	10名(27.0%)	15名(16.5%)	16.0%
3社	11名(20.4%)	8名(21.6%)	19名(20.9%)	6.6%
4社	3名(5.6%)	2名(5.4%)	5名(5.5%)	9.4%
5社	7名(13.0%)	3名(8.1%)	10名(11.0%)	11.3%
6社	2名(3.7%)	1名(2.7%)	3名(3.3%)	3.8%
7社	2名(3.7%)	0名(0.0%)	2名(2.2%)	0.9%
9社	1名(1.9%)	0名(0.0%)	1名(1.1%)	0.0%
10社	0名(0.0%)	2名(5.4%)	2名(2.2%)	6.6%
15社	0名(0.0%)	1名(2.7%)	1名(1.1%)	1.9%
18社	1名(1.9%)	0名(0.0%)	1名(1.1%)	0.0%
20社	1名(1.9%)	0名(0.0%)	1名(1.1%)	0.9%

14. 企業単独で行う会社説明会について

14-5. 説明会に参加した後、選考を受けないと決めた時、その理由は？

●主な意見（同意見複数あり）

・自分に合わないと感じたから。
（社風・事業内容・業務内容・社内の雰囲気、就活の軸等）

・福利厚生が希望通りではなかった。

※自由記述形式としましたので、主な意見を抜粋します。

●その他の意見

・志望度の低い企業において、応募書類の作文が面倒だと感じたため。

・HPの職種と少し違いがあったから。

・今までは人事の方だけとやりとりをしていたが、社長からの直接のお話を聞き、思っていた会社と違うと感じたから。

・周りからの評価で給料が決まるのが嫌だったから。

・転勤が多かった。離職率が高かった。

・実際に面接を受けようとなった時の交通手段や日程、金銭などが組めなかったから。

・体調の悪化により今年の選考は困難と判断したため。

14-6. 説明会の予約は入れたものの、欠席したことがありますか？

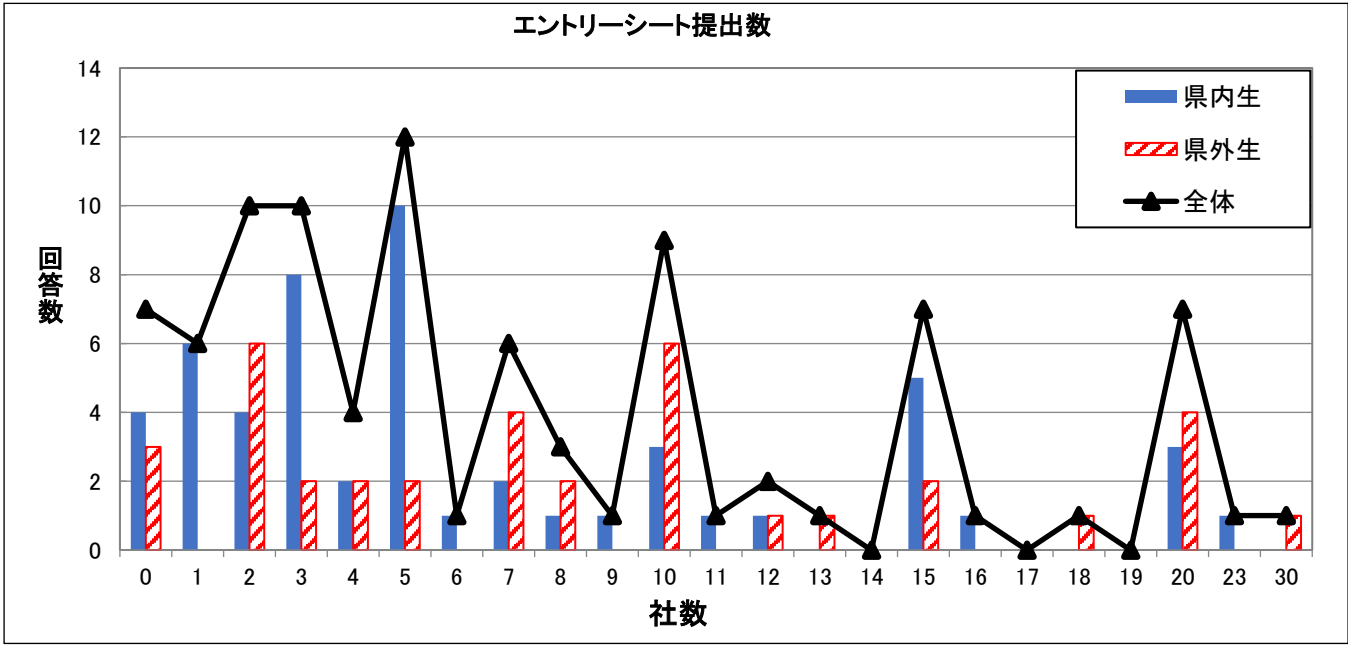
	県内(54名)	県外(37名)	全体(91名)	昨年同時期
はい	15名(27.8%)	11名(29.7%)	26名(28.6%)	24.5%
いいえ	39名(72.2%)	26名(70.3%)	65名(71.4%)	75.5%

14-7. 上記14-6で「はい」の方へ 説明会欠席の理由は？（複数回答）

	県内(15名)	県外(11名)	全体(26名)	昨年同時期
単純に忘れていた	2名(13.3%)	3名(27.3%)	5名(19.2%)	11.5%
他企業の選考試験が入ってしまった	2名(13.3%)	3名(27.3%)	5名(19.2%)	3.8%
他企業の説明会に参加した結果、志望度が下がった	3名(20.0%)	1名(9.1%)	4名(15.4%)	23.1%
体調不良のため	3名(20.0%)	1名(9.1%)	4名(15.4%)	15.4%
他社の説明会を優先したため	2名(13.3%)	2名(18.2%)	4名(15.4%)	3.8%
別日程との勘違い	0名(0.0%)	2名(18.2%)	2名(7.7%)	0.0%
寝坊のため	0名(0.0%)	1名(9.1%)	1名(3.8%)	15.4%
他企業への応募書類作成を優先した	0名(0.0%)	1名(9.1%)	1名(3.8%)	11.5%
その日に提出すべき書類が揃えられなかった	0名(0.0%)	0名(0.0%)	0名(0.0%)	0.0%
選考を含む内容だったので、準備不足から敬遠した	0名(0.0%)	0名(0.0%)	0名(0.0%)	0.0%
行こうとしたが、場所がわからなかった	0名(0.0%)	0名(0.0%)	0名(0.0%)	0.0%
天候(大雪のため交通機関が乱れた、など)	0名(0.0%)	0名(0.0%)	0名(0.0%)	0.0%
その他	0名(0.0%)	1名(9.1%)	1名(3.8%)	7.7%
未回答	4名(26.7%)	3名(27.3%)	7名(26.9%)	15.4%

15. (受験応募用の)エントリーシートについて

15-1. エントリーシートを提出した企業は、今までに合計何社ですか？



	県内生	県外生	全体
平均値	6.7社	8.7社	7.5社
昨年同時期	6.8社	11.6社	9.5社

15-2. 入手しておきながら、提出しない企業があった場合、それはなぜですか？（複数回答）

	県内(21名)	県外(18名)	全体(39名)	昨年同時期
他社の選考との優先順位を考慮して、あきらめた	7名(33.3%)	8名(44.4%)	15名(38.5%)	32.7%
会社説明会に参加した結果、志望度が下がった、もしくは受験意思がなくなったため	7名(33.3%)	4名(22.2%)	11名(28.2%)	28.8%
忙しくて、書けなかった	5名(23.8%)	5名(27.8%)	10名(25.6%)	23.1%
入手したものは、全て提出した	4名(19.0%)	4名(22.2%)	8名(20.5%)	19.2%
質問が難しくて、書けなかった	6名(28.6%)	1名(5.6%)	7名(17.9%)	21.2%
気づいたら、締め切りを過ぎていた	2名(9.5%)	2名(11.1%)	4名(10.3%)	19.2%
質問が多くて、書けなかった	0名(0.0%)	1名(5.6%)	1名(2.6%)	13.5%
その他	0名(0.0%)	0名(0.0%)	0名(0.0%)	0.0%

※未回答者はそれぞれの分母から除外

15-3. エントリーシートにあった、珍しい質問・ちょっと驚いた質問・書きにくかった質問・印象に残っている質問など、あればご記入下さい。（自由記述）

新潟への熱い思いをぶつけてください。新潟を幸せにするためにあなたができることを教えてください。	生活する上で気をつけていること。
思い出の写真を提出してください。	あなたにとって就職とは。
自分を表す写真1枚と写真の説明。	あなたにとって食とは何か。

※【参考】
就職差別につながるおそれのある不適切な質問の例(新潟労働局のホームページより)
https://jsite.mhlw.go.jp/niigata-hellowork/jigyounushi/kousei_saiyou/check/check2.html

16. インターンシップについて

16-1. インターンシップに参加した企業の選考を受験しましたか？

	県内(54名)	県外(37名)	全体(91名)	昨年同時期
受験した	30名(55.6%)	28名(75.7%)	58名(63.7%)	64.2%
受験していない	15名(27.8%)	6名(16.2%)	21名(23.1%)	23.6%
インターンシップに参加したことがない	9名(16.7%)	3名(8.1%)	12名(13.2%)	12.3%

16-2. 上記16-1で「はい」の方へ インターンシップに参加した企業を受験した理由は何ですか？（複数回答）

	県内(30名)	県外(28名)	全体(58名)	昨年同時期
もともと就職先として志望していた	15名(50.0%)	17名(60.7%)	32名(55.2%)	60.3%
インターンシップを通じて、志望度が高まった	14名(46.7%)	17名(60.7%)	31名(53.4%)	26.5%
早期選考だった	10名(33.3%)	12名(42.9%)	22名(37.9%)	22.1%
人事担当者・社員と親しくなった	3名(10.0%)	3名(10.7%)	6名(10.3%)	5.9%
インターンシップ参加学生の優先ルートがあった	1名(3.3%)	4名(14.3%)	5名(8.6%)	10.3%
内定を取りやすそうだった	1名(3.3%)	2名(7.1%)	3名(5.2%)	7.4%
他のインターンシップ生と親しくなった	0名(0.0%)	0名(0.0%)	0名(0.0%)	1.5%
その他	0名(0.0%)	1名(3.6%)	1名(1.7%)	0.0%
未回答	2名(6.7%)	1名(3.6%)	3名(5.2%)	17.6%

16-3. 上記16-1で「はい」の方へ インターンシップに参加し、受験した企業から、内定（内々定）を得ましたか？

	県内(30名)	県外(28名)	全体(58名)	昨年同時期
内定（内々定）を得た	16名(53.3%)	20名(71.4%)	36名(62.1%)	50.0%
内定（内々定）は得られなかった	9名(30.0%)	8名(28.6%)	17名(29.3%)	29.4%
未回答	5名(16.7%)	0名(0.0%)	5名(8.6%)	20.6%

17. もし、今、第一志望群の企業から内々定が出たら…？

	県内(54名)	県外(37名)	全体(91名)	昨年同時期
就職活動をやめる	18名(33.3%)	15名(40.5%)	33名(36.3%)	50.0%
予定が入っている企業は、一応受験する	12名(22.2%)	8名(21.6%)	20名(22.0%)	18.9%
(志望度に関わらず)すでに就活終了	12名(22.2%)	8名(21.6%)	20名(22.0%)	14.2%
受けた企業は、全部受ける	7名(13.0%)	4名(10.8%)	11名(12.1%)	12.3%
結果に関わらず、一定の時期まで活動続ける	4名(7.4%)	2名(5.4%)	6名(6.6%)	4.7%
その他	1名(1.9%)	0名(0.0%)	1名(1.1%)	0.0%

18. いつ頃、就活を終わらせたいと考えていますか？

	県内(54名)	県外(37名)	全体(91名)	昨年同時期
すでに終了	21名(38.9%)	11名(29.7%)	32名(35.2%)	35.8%
6月末頃	9名(16.7%)	12名(32.4%)	21名(23.1%)	22.6%
7月末頃	6名(11.1%)	3名(8.1%)	9名(9.9%)	17.0%
8月末頃	9名(16.7%)	9名(24.3%)	18名(19.8%)	12.3%
9月末頃	4名(7.4%)	1名(2.7%)	5名(5.5%)	6.6%
10月末頃	2名(3.7%)	1名(2.7%)	3名(3.3%)	3.8%
11月末頃	1名(1.9%)	0名(0.0%)	1名(1.1%)	0.0%
12月末頃	2名(3.7%)	0名(0.0%)	2名(2.2%)	0.9%
来年1月末頃	0名(0.0%)	0名(0.0%)	0名(0.0%)	0.0%
来年2月末頃	0名(0.0%)	0名(0.0%)	0名(0.0%)	0.0%
来年3月末頃	0名(0.0%)	0名(0.0%)	0名(0.0%)	0.9%

19. 現在の心境について（自由記述）

【県内生】

5月に入ってからやっと本当に行きたい業界が見つかった。これからその業界の選考を受けます。

5月は就活も本番の時期になって積極的に自分から動いていくことが大切だと感じました。

残る選考をこなし、悔いの残らないよう新卒カードを使いたい。

まだ続きますが、後悔のないように終わらせたいです。

社会福祉協議会の一般教養の勉強は何をしたら良いか分からず不安。

企業数を絞って自分なりにこだわりを持って最大限できることをやったおかげか、予定通り内定をいくつか頂き大変良かったと思う。これまで学生時代で感じた苦労も報われたように思えた。

内定を得られるか不安でしたが、無事第一志望の企業から内定を得ることができて良かったです。残り僅かな学生生活を存分に楽しみたいです。

就職先を決め就活を終了することにしました。いつもこちらにコメントした際にメールでアドバイスや応援の言葉をいただき励みになりました。感謝しています。ありがとうございました。

先月まで不安な気持ちでしたが、今月無事に第一志望から内定を頂き承諾もして就活終了しました！このアンケートで沢山不安な気持ちを書かせていただいて、にいがた就職応援団の方からの応援メッセージが励みになっていました。就職活動も終了して沢山時間が出来るので趣味に励みたいと思います！

【県外生】

6月に面接がある企業も多いので引き続き頑張っていきたい。

就職活動も終盤なので頑張ります。

本当にこれで良いのか不安がある。

どのタイミングで就活を終えるか迷っている状況ではありますが、後悔ないように頑張りたいと思います。

内定を複数頂いたので、ここからどうやって決めようか悩んでいるところです。

早々に内定が決まり今は宅建士の資格勉強をしています。今思うと去年の今頃には自己分析や業界研究を始めていたなと思いました。本当に内定をもらえるのかと言う不安感と「こんな仕事をしてみたい！」と言うワクワクした気持ちで過ごしていました。たくさん悩んで内定をいただいた会社で今勉強している資格を活かして活躍していきたいです。

無事に就職活動を終えることができて良かったです。

※ お客様が学生に聞きたい質問なども受け付けております。

◆ 学生モニターに関するお問い合わせ先

株式会社広報しえん 支援部 野瀬山・佐藤(真)

電話 025-242-3555 E-mail shien@4en.co.jp