

毎々格別のお引き立てを賜り厚く御礼申し上げます。

当社で募集した現4年生学生モニター(主に4年制大学)に、就職活動の状況についてヒアリングした結果のご報告です。

4月の活動について調査

調査概要

- ・時期……2022年4月30日～2022年5月7日
- ・回答数……136名（県内在学生:62名、県外在学生:74名）
- ・回答方式……Webフォームによるアンケート

1. 4月の活動状況について（WEB・オンラインでの実施を含む）

	県内(62名)	県外(74名)	全体(136名)	昨年同時期
自己分析をした	49名(79.0%)	52名(70.3%)	101名(74.3%)	76.4%
業界・企業・仕事研究をした	54名(87.1%)	62名(83.8%)	116名(85.3%)	89.4%
筆記試験対策をした	48名(77.4%)	42名(56.8%)	90名(66.2%)	69.9%
志望業界を決めた	52名(83.9%)	60名(81.1%)	112名(82.4%)	74.8%
志望職種を決めた	50名(80.6%)	65名(87.8%)	115名(84.6%)	78.0%
大学の就職課やキャリアセンターに相談した	37名(59.7%)	39名(52.7%)	76名(55.9%)	48.0%
大学主催のガイダンス・就職講座等に参加した	29名(46.8%)	19名(25.7%)	48名(35.3%)	23.6%
学外での就活イベント・合説等に参加した	38名(61.3%)	38名(51.4%)	76名(55.9%)	44.7%
就職サイトに新規会員登録した	22名(35.5%)	26名(35.1%)	48名(35.3%)	27.6%
就職サイトで企業情報を収集した	50名(80.6%)	57名(77.0%)	107名(78.7%)	85.4%
気になる企業のWebサイトをチェックした	54名(87.1%)	67名(90.5%)	121名(89.0%)	91.9%
企業単独のセミナー・説明会に予約した	45名(72.6%)	56名(75.7%)	101名(74.3%)	82.1%
企業単独のセミナー・説明会に参加(出席)した	47名(75.8%)	54名(73.0%)	101名(74.3%)	78.9%
採用選考のために企業へ 応募書類(履歴書・エントリーシートなど)を提出した	51名(82.3%)	62名(83.8%)	113名(83.1%)	84.6%
一次選考を受けた	52名(83.9%)	56名(75.7%)	108名(79.4%)	81.3%
二次・三次…(一次以降の)選考を受けた (最終以外)	37名(59.7%)	40名(54.1%)	77名(56.6%)	61.0%
最終面接を受けた	27名(43.5%)	32名(43.2%)	59名(43.4%)	42.3%
内々定を受けた(または既に内々定を持っている)	28名(45.2%)	33名(44.6%)	61名(44.9%)	42.3%
内定先を決めて、就職活動を終了した (または、すでに終了している)	10名(16.1%)	14名(18.9%)	24名(17.6%)	15.4%
進学・留学等が決まり就職活動を中止した	2名(3.2%)	1名(1.4%)	3名(2.2%)	1.6%

上記括弧内の数値は、各分類(県内生・県外生および全体)における割合を示す。

2. 4月に受験した内容について（WEB・オンラインでの実施を含む／模擬試験・練習を除く）

	県内(62名)	県外(74名)	全体(136名)	昨年同時期
学力に関する筆記試験(SPI等)を受けた	43名(69.4%)	52名(70.3%)	95名(69.9%)	74.0%
(性格・職務)適性検査を受けた	49名(79.0%)	59名(79.7%)	108名(79.4%)	83.7%
論文・作文試験を受けた	28名(45.2%)	29名(39.2%)	57名(41.9%)	39.8%
グループディスカッションを受けた	10名(16.1%)	15名(20.3%)	25名(18.4%)	22.0%
面接試験を受けた	47名(75.8%)	56名(75.7%)	103名(75.7%)	77.2%

3. 4月のWEB上での活動状況について（模擬試験・練習を除く／該当全てに回答）

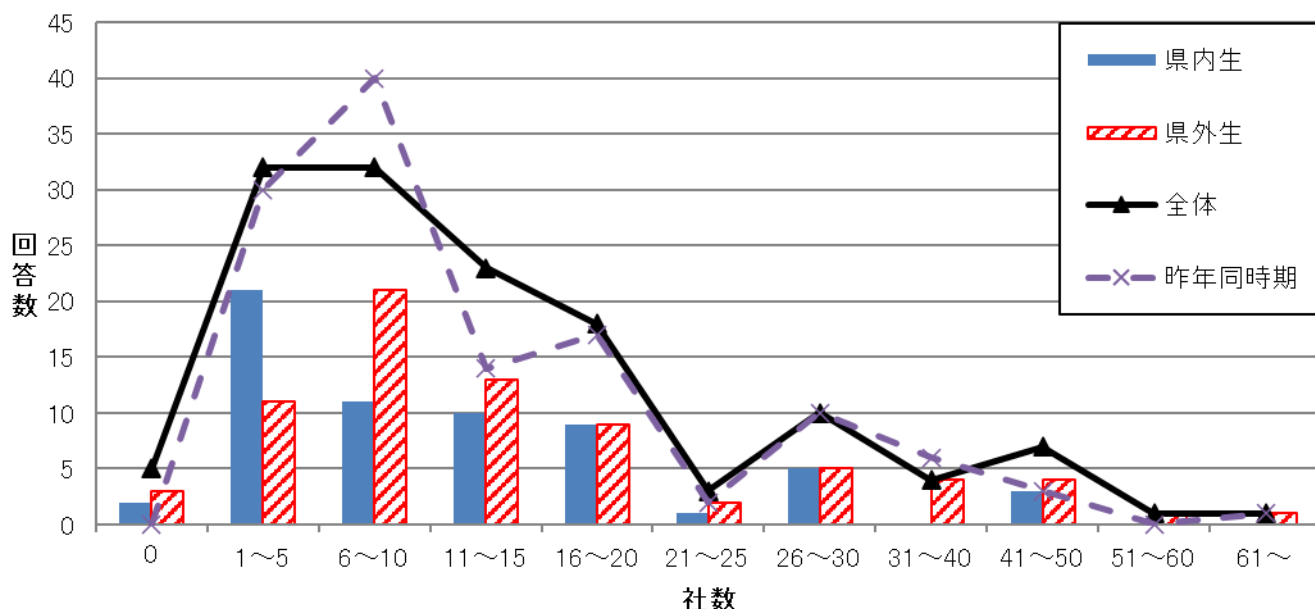
	県内(62名)	県外(74名)	全体(136名)	昨年同時期
ライブ形式のオンライン合同企業説明会に参加した	24名(38.7%)	23名(31.1%)	47名(34.6%)	39.0%
ライブ形式のオンライン単独企業説明会に参加した	33名(53.2%)	39名(52.7%)	72名(52.9%)	66.7%
録画された単独企業説明会をWEB上で視聴した	24名(38.7%)	38名(51.4%)	62名(45.6%)	56.1%
WEB面接(ライブ形式)を受けた	37名(59.7%)	50名(67.6%)	87名(64.0%)	62.6%
WEB面接(録画形式)を受けた	12名(19.4%)	16名(21.6%)	28名(20.6%)	14.6%

4. エントリーについて

	県内(62名)	県外(74名)	全体(136名)
4月、新たにエントリーした社数の平均値	3.2社	5.4社	4.4社
【参考】昨年同時期調査データ	3.7社	4.6社	4.1社
現在までに、エントリーした社数の平均値	12.9社	17.4社	15.3社
【参考】昨年同時期調査データ	14.0社	15.4社	14.6社

- エントリー社数最多：県内生50社、県外生90社
- エントリー0社：県内生2名、県外生2名

エントリー社数(総数)



5. エントリー総数の内、新潟県内企業・県外企業の内訳は？

【県内企業】

	県内(62名)	県外(74名)	全体(136名)
0社	8名	9名	17名
1社～5社	22名	35名	57名
6社～10社	11名	13名	24名
11社～15社	6名	5名	11名
16社～20社	11名	6名	17名
21社～25社	2名	1名	3名
26社～30社	1名	2名	3名
31社～40社	1名	1名	2名
41社～50社	0名	2名	2名

【県外企業】

	県内(62名)	県外(74名)	全体(136名)
0社	28名	22名	50名
1社～5社	25名	24名	49名
6社～10社	4名	11名	15名
11社～15社	2名	3名	5名
16社～20社	0名	4名	4名
21社～25社	1名	2名	3名
26社～30社	2名	2名	4名
31社～40社	0名	2名	2名
41社～50社	0名	3名	3名
51社～60社	0名	1名	1名

◆ 県内外企業別エントリー数の平均値 ◆

(各項目で回答が0社の人・未回答者は、それぞれの分母から除外)

	県内生	県外生	全体	昨年同時期
県内企業	10.8社	9.7社	10.2社	8.5社
県外企業	6.3社	12.6社	10.1社	10.1社

● エントリー企業について

県内企業のみ … 県内生 25名(40.3%)、県外生 20名(27.0%)

県外企業のみ … 県内生 5名(8.1%)、県外生 7名(9.5%)

6. 現在のあなたのエントリー状況について

	県内(62名)	県外(74名)	全体(136名)	昨年同時期
今の社数で充分・エントリーはほぼ終了	29名(46.8%)	42名(56.8%)	71名(52.2%)	43.1%
よい企業・興味のありそうな企業があれば、 随時エントリーしていく	18名(29.0%)	21名(28.4%)	39名(28.7%)	35.8%
積極的にエントリーしている最中	11名(17.7%)	9名(12.2%)	20名(14.7%)	11.4%
エントリーしたい企業が見つからない・見つからない	2名(3.2%)	0名(0.0%)	2名(1.5%)	4.9%
一旦エントリーは終了していたが、 改めてエントリー企業を探している	0名(0.0%)	2名(2.7%)	2名(1.5%)	3.3%
新着企業のみをチェックし、エントリーするかを判断	0名(0.0%)	0名(0.0%)	0名(0.0%)	0.0%
エントリーの仕方が分からない	0名(0.0%)	0名(0.0%)	0名(0.0%)	0.0%
その他	2名(3.2%)	0名(0.0%)	2名(1.5%)	1.6%

●その他理由…就活終了 1名

7. エントリーした企業を知った時期は？

	県内(62名)	県外(74名)	全体(136名)
もともと知っていた	26名(41.9%)	27名(36.5%)	53名(39.0%)
3月より前のインターンシップや業界研究など	20名(32.3%)	26名(35.1%)	46名(33.8%)
3月1日以降の就職活動	16名(25.8%)	21名(28.4%)	37名(27.2%)

**8. 現在までに、企業単独の説明会には、のべ何社参加しましたか？
（WEB・オンラインでの実施も含める）**

	県内(62名)	県外(74名)	全体(136名)		昨年同時期
0社	2名(3.2%)	3名(4.1%)	5名(3.7%)	3.7%	1.6%
1社	5名(8.1%)	4名(5.4%)	9名(6.6%)	25.0%	34.1%
2社	5名(8.1%)	2名(2.7%)	7名(5.1%)		
3社	4名(6.5%)	3名(4.1%)	7名(5.1%)		
4社	4名(6.5%)	1名(1.4%)	5名(3.7%)		
5社	2名(3.2%)	4名(5.4%)	6名(4.4%)		
6社	6名(9.7%)	4名(5.4%)	10名(7.4%)	40.4%	32.5%
7社	4名(6.5%)	4名(5.4%)	8名(5.9%)		
8社	3名(4.8%)	5名(6.8%)	8名(5.9%)		
9社	1名(1.6%)	1名(1.4%)	2名(1.5%)		
10社	12名(19.4%)	15名(20.3%)	27名(19.9%)		
11社	3名(4.8%)	2名(2.7%)	5名(3.7%)	14.0%	8.1%
12社	0名(0.0%)	3名(4.1%)	3名(2.2%)		
14社	0名(0.0%)	1名(1.4%)	1名(0.7%)		
15社	3名(4.8%)	7名(9.5%)	10名(7.4%)		
17社	1名(1.6%)	0名(0.0%)	1名(0.7%)	16.9%	23.6%
20社	2名(3.2%)	8名(10.8%)	10名(7.4%)		
22社	1名(0.0%)	0名(0.0%)	1名(0.7%)		
25社	1名(1.6%)	0名(0.0%)	1名(0.7%)		
29社	1名(0.0%)	0名(0.0%)	1名(0.7%)		
30社	2名(3.2%)	3名(4.1%)	5名(3.7%)		
32社	0名(0.0%)	1名(1.4%)	1名(0.7%)		
35社	0名(0.0%)	1名(1.4%)	1名(0.7%)		
40社	0名(0.0%)	1名(1.4%)	1名(0.7%)		
50社	0名(0.0%)	1名(1.4%)	1名(0.7%)		
平均値	8.7社	11.8社	10.4社		
昨年同時期の平均	10.5社	12.4社	11.4社		

◆上記で回答した企業の内訳を教えてください。
※オンライン形式・対面形式の企業数の平均値を示します
（0社と回答した人はそれぞれの分母から除外）

	県内(60名)	県外(71名)	全体(131名)	昨年同時期
オンライン形式	6.7社	9.8社	8.4社	9.3社
対面・会場形式	2.4社	2.6社	2.5社	2.7社

9. 現在までに、のべ何社受験しましたか？
(WEB・オンラインでの実施も含める／書類・筆記のみも含める)

	県内(62名)	県外(74名)	全体(136名)	昨年同時期
0社	5名(8.1%)	5名(6.8%)	10名(7.4%)	4.1%
1社	4名(6.5%)	5名(6.8%)	9名(6.6%)	11.4%
2社	7名(11.3%)	7名(9.5%)	14名(10.3%)	4.1%
3社	10名(16.1%)	5名(6.8%)	15名(11.0%)	9.8%
4社	2名(3.2%)	6名(8.1%)	8名(5.9%)	10.6%
5社	8名(12.9%)	7名(9.5%)	15名(11.0%)	10.6%
6社	4名(6.5%)	5名(6.8%)	9名(6.6%)	6.5%
7社	3名(4.8%)	4名(5.4%)	7名(5.1%)	4.9%
8社	3名(4.8%)	5名(6.8%)	8名(5.9%)	3.3%
9社	1名(1.6%)	0名(0.0%)	1名(0.7%)	1.6%
10社	3名(4.8%)	7名(9.5%)	10名(7.4%)	12.2%
11社	0名(0.0%)	2名(2.7%)	2名(1.5%)	0.8%
12社	2名(3.2%)	0名(0.0%)	2名(1.5%)	2.4%
13社	1名(1.6%)	2名(2.7%)	3名(2.2%)	1.6%
14社	1名(1.6%)	2名(2.7%)	3名(2.2%)	0.8%
15社	4名(6.5%)	3名(4.1%)	7名(5.1%)	5.7%
17社	2名(3.2%)	0名(0.0%)	2名(1.5%)	0.8%
18社	0名(0.0%)	1名(1.4%)	1名(0.7%)	0.0%
20社	1名(1.6%)	6名(8.1%)	7名(5.1%)	3.3%
30社	1名(1.6%)	2名(2.7%)	3名(2.2%)	0.0%
平均値	6.4社	7.8社	7.2社	
昨年同時期の平均値	7.1社	8.3社	7.7社	

**10. 現在までに、面接試験（最終面接は除く）は、何社受験しましたか？
（WEB・オンラインでの実施も含める）**

	県内(62名)	県外(74名)	全体(136名)	昨年同時期
0社	12名(19.4%)	11名(14.9%)	23名(16.9%)	13.0%
1社	10名(16.1%)	8名(10.8%)	18名(13.2%)	14.6%
2社	9名(14.5%)	6名(8.1%)	15名(11.0%)	9.8%
3社	6名(9.7%)	15名(20.3%)	21名(15.4%)	11.4%
4社	4名(6.5%)	5名(6.8%)	9名(6.6%)	11.4%
5社	9名(14.5%)	7名(9.5%)	16名(11.8%)	18.7%
6社	2名(3.2%)	7名(9.5%)	9名(6.6%)	3.3%
7社	3名(4.8%)	5名(6.8%)	8名(5.9%)	2.4%
8社	4名(6.5%)	3名(4.1%)	7名(5.1%)	5.7%
10社	1名(1.6%)	3名(4.1%)	4名(2.9%)	3.3%
12社	1名(1.6%)	0名(0.0%)	1名(0.7%)	0.8%
14社	0名(0.0%)	1名(1.4%)	1名(0.7%)	0.0%
15社	0名(0.0%)	1名(1.4%)	1名(0.7%)	0.0%
20社	0名(0.0%)	2名(2.7%)	2名(1.5%)	1.6%
30社	1名(1.6%)	0名(0.0%)	1名(0.7%)	0.0%
平均値	3.6社	4.3社	4.0社	
昨年同時期の平均値	4.0社	4.4社	4.2社	

◆上記で回答した企業の内訳を教えてください。

※オンライン形式・対面の企業数の平均値を示します
(0社と回答した人はそれぞれの分母から除外)

	県内(50名)	県外(63名)	全体(113名)	昨年同時期
オンライン形式	3.1社	3.8社	3.5社	3.0社
対面・会場形式	1.7社	1.3社	1.4社	1.4社

1 1. 現在までに、最終面接は、何社受験しましたか？
(WEB・オンラインでの実施も含める)

	県内(62名)	県外(74名)	全体(136名)	昨年同時期
0社	32名(51.6%)	33名(44.6%)	65名(47.8%)	44.7%
1社	13名(21.0%)	12名(16.2%)	25名(18.4%)	23.6%
2社	12名(19.4%)	15名(20.3%)	27名(19.9%)	17.9%
3社	2名(3.2%)	6名(8.1%)	8名(5.9%)	9.8%
4社	1名(1.6%)	2名(2.7%)	3名(2.2%)	2.4%
5社	1名(1.6%)	2名(2.7%)	3名(2.2%)	1.6%
6社	1名(1.6%)	1名(1.4%)	2名(1.5%)	0.0%
7社	0名(0.0%)	1名(1.4%)	1名(0.7%)	0.0%
10社	0名(0.0%)	1名(1.4%)	1名(0.7%)	0.0%
15社	0名(0.0%)	1名(1.4%)	1名(0.7%)	0.0%
平均値	0.94社	1.56社	1.28社	
昨年同時期の平均値	1.08社	1.05社	1.07社	

1 2. 県内企業からの内々定を何社受けましたか？

	県内(62名)	県外(74名)	全体(136名)	昨年同時期
0社	40名(64.5%)	48名(64.9%)	88名(64.7%)	70.7%
1社	12名(19.4%)	16名(21.6%)	28名(20.6%)	19.5%
2社	6名(9.7%)	5名(6.8%)	11名(8.1%)	8.9%
3社	3名(4.8%)	1名(1.4%)	4名(2.9%)	0.8%
5社	1名(1.6%)	3名(4.1%)	4名(2.9%)	0.0%
6社	0名(0.0%)	1名(1.4%)	1名(0.7%)	0.0%

1 3. 県外企業からの内々定を何社受けましたか？

	県内(62名)	県外(74名)	全体(136名)	昨年同時期
0社	51名(82.3%)	60名(81.1%)	111名(81.6%)	79.7%
1社	11名(17.7%)	12名(16.2%)	23名(16.9%)	12.2%
2社	0名(0.0%)	1名(1.4%)	1名(0.7%)	6.5%
5社	0名(0.0%)	1名(1.4%)	1名(0.7%)	0.8%

◎今回のデータまとめ
就活局面における取組企業数 平均値

	県内(62名)	県外(74名)	全体(136名)	昨年同時期
エントリー	12.9社	17.4社	15.3社	14.6社
説明会	8.7社	11.8社	10.4社	11.4社
応募書類提出	6.4社	7.8社	7.2社	7.7社
面接(オンライン面接含む)	3.6社	4.3社	4.0社	4.2社

14. 自分自身の就職活動において、現在の課題は？（該当2つまで選択可）

	県内(62名)	県外(74名)	全体(136名)	昨年同時期
面接が不安	21名(33.9%)	26名(35.1%)	47名(34.6%)	29.3%
自己PRがうまくまとまらない	13名(21.0%)	6名(8.1%)	19名(14.0%)	7.3%
どんな仕事がしたいか、見えてこない	6名(9.7%)	10名(13.5%)	16名(11.8%)	6.5%
筆記試験対策が進まない	8名(12.9%)	7名(9.5%)	15名(11.0%)	13.0%
面接試験が通らない	5名(8.1%)	8名(10.8%)	13名(9.6%)	11.4%
筆記試験対策の方法が分からない	8名(12.9%)	2名(2.7%)	10名(7.4%)	3.3%
お金がない	1名(1.6%)	6名(8.1%)	7名(5.1%)	5.7%
エントリーシート・応募書類が通過しない	2名(3.2%)	5名(6.8%)	7名(5.1%)	1.6%
学業が忙しく、就活の時間がない	2名(3.2%)	4名(5.4%)	6名(4.4%)	2.4%
エントリーシート・応募書類が書けない	3名(4.8%)	2名(2.7%)	5名(3.7%)	4.1%
第一志望の試験がまだ始まらず、何をしたらよいか分からない	2名(3.2%)	3名(4.1%)	5名(3.7%)	2.4%
新聞を読んでいない	3名(4.8%)	1名(1.4%)	4名(2.9%)	3.3%
自己分析が進まない	1名(1.6%)	2名(2.7%)	3名(2.2%)	5.7%
筆記試験が通らない	0名(0.0%)	3名(4.1%)	3名(2.2%)	4.1%
エントリー企業数が伸びない	1名(1.6%)	2名(2.7%)	3名(2.2%)	4.1%
何をしたら良いか、全く分からない	1名(1.6%)	2名(2.7%)	3名(2.2%)	0.8%
第一志望の結果が思わしくなく、次にどうしたら良いか分からない	2名(3.2%)	1名(1.4%)	3名(2.2%)	0.8%
自己分析の方法が分からない	2名(3.2%)	1名(1.4%)	3名(2.2%)	0.8%
企業研究が進まない	1名(1.6%)	2名(2.7%)	3名(2.2%)	0.0%
アルバイトが忙しく、就活の時間がない	1名(1.6%)	1名(1.4%)	2名(1.5%)	3.3%
業界研究が進まない	1名(1.6%)	1名(1.4%)	2名(1.5%)	2.4%
希望職種が決まらない	1名(1.6%)	1名(1.4%)	2名(1.5%)	0.0%
志望業界が決まらない	1名(1.6%)	0名(0.0%)	1名(0.7%)	5.7%
どの企業にエントリーしたら良いか、分からない	1名(1.6%)	0名(0.0%)	1名(0.7%)	3.3%
「就活」として、何から手をつけて良いか分からない	1名(1.6%)	0名(0.0%)	1名(0.7%)	0.8%
部活・サークル等が忙しく、就活の時間がない	0名(0.0%)	0名(0.0%)	0名(0.0%)	0.0%
その他	1名(1.6%)	0名(0.0%)	1名(0.7%)	0.8%
特になし・順調	9名(14.5%)	19名(25.7%)	28名(20.6%)	12.2%

15. 「自己分析」「企業研究」「筆記試験対策」「面接試験対策」について、現在の準備度合いは何%ですか？（下表は、回答の平均値を示す）

	県内(62名)	県外(74名)	全体(136名)	昨年同時期
自己分析	71.2%	75.2%	73.4%	71.2%
企業研究	66.7%	73.2%	70.2%	67.7%
筆記試験対策	55.5%	60.1%	58.0%	57.7%
面接試験対策	56.7%	63.8%	60.5%	60.0%

16. 受験予想社数を、教えてください。(1)
書類応募について、何社程度提出することになると思いますか？

	県内(62名)	県外(74名)	全体(136名)	昨年同時期
0社	1名(1.6%)	7名(9.5%)	8名(5.9%)	4.9%
1社～5社	23名(37.1%)	15名(20.3%)	38名(27.9%)	29.3%
6社～10社	23名(37.1%)	22名(29.7%)	45名(33.1%)	26.8%
11社～15社	5名(8.1%)	9名(12.2%)	14名(10.3%)	15.4%
16社～20社	4名(6.5%)	9名(12.2%)	13名(9.6%)	9.8%
21社～25社	1名(1.6%)	2名(2.7%)	3名(2.2%)	2.4%
26社～30社	4名(6.5%)	6名(8.1%)	10名(7.4%)	9.8%
40社	1名(1.6%)	1名(1.4%)	2名(1.5%)	0.0%
45社	0名(0.0%)	1名(1.4%)	1名(0.7%)	0.8%
50社	0名(0.0%)	2名(2.7%)	2名(1.5%)	0.0%
平均値	9.6社	13.1社	11.5社	
昨年同時期の平均値	10.6社	13.7社	12.1社	

17. 受験予想社数を、教えてください。(2)
面接試験は、何社受験すると思いますか？

	県内(62名)	県外(74名)	全体(136名)	昨年同時期
0社	1名(1.6%)	5名(6.8%)	6名(4.4%)	4.1%
1社～5社	30名(48.4%)	23名(31.1%)	53名(39.0%)	39.0%
6社～10社	23名(37.1%)	23名(31.1%)	46名(33.8%)	34.1%
11社～15社	1名(1.6%)	12名(16.2%)	13名(9.6%)	11.4%
16社～20社	7名(11.3%)	7名(9.5%)	14名(10.3%)	8.9%
26社～30社	0名(0.0%)	3名(4.1%)	3名(2.2%)	1.6%
31社以上	0名(0.0%)	1名(1.4%)	1名(0.7%)	0.0%
平均値	7.1社	10.0社	8.7社	
昨年同時期の平均値	7.6社	9.5社	8.5社	

18. もし、今、第一志望群の企業から内々定が出たら…？
下記の中から、最も近いものを選択してください。

	県内(62名)	県外(74名)	全体(136名)	昨年同時期
就職活動をやめる	32名(51.6%)	45名(60.8%)	77名(56.6%)	43.1%
予定が入っている企業は、一応受験する	15名(24.2%)	17名(23.0%)	32名(23.5%)	32.5%
受けたい企業は、全部受ける	11名(17.7%)	8名(10.8%)	19名(14.0%)	22.8%
結果に関わらず、一定の時期まで活動が続ける	4名(6.5%)	3名(4.1%)	7名(5.1%)	1.6%
その他	0名(0.0%)	1名(1.4%)	1名(0.7%)	0.0%

19. 県内での就職、県外企業への就職、どれくらいの比重で活動をしていますか？

	県内(62名)	県外(74名)	全体(136名)	昨年同時期
県内 10:0 県外(新潟県内に決めている)	29名(46.8%)	31名(41.9%)	60名(44.1%)	39.0%
県内 9:1 県外	10名(16.1%)	6名(8.1%)	16名(11.8%)	13.8%
県内 8:2 県外	6名(9.7%)	7名(9.5%)	13名(9.6%)	11.4%
県内 7:3 県外	2名(3.2%)	4名(5.4%)	6名(4.4%)	4.1%
県内 6:4 県外	1名(1.6%)	1名(1.4%)	2名(1.5%)	3.3%
県内 5:5 県外	5名(8.1%)	5名(6.8%)	10名(7.4%)	11.4%
県内 4:6 県外	0名(0.0%)	2名(2.7%)	2名(1.5%)	2.4%
県内 3:7 県外	0名(0.0%)	0名(0.0%)	0名(0.0%)	3.3%
県内 2:8 県外	1名(1.6%)	6名(8.1%)	7名(5.1%)	4.9%
県内 1:9 県外	2名(3.2%)	6名(8.1%)	8名(5.9%)	4.9%
県内 0:10 県外(県外に決めている)	6名(9.7%)	6名(8.1%)	12名(8.8%)	1.6%

20. いつ頃、就活を終わらせたいと考えていますか？

	県内(62名)	県外(74名)	全体(136名)	昨年同時期
すでに終了	10名(16.1%)	15名(20.3%)	25名(18.4%)	15.4%
5月末頃	7名(11.3%)	11名(14.9%)	18名(13.2%)	4.9%
6月末頃	25名(40.3%)	19名(25.7%)	44名(32.4%)	35.0%
7月末頃	9名(14.5%)	10名(13.5%)	19名(14.0%)	17.9%
8月末頃	5名(8.1%)	10名(13.5%)	15名(11.0%)	14.6%
9月末頃	4名(6.5%)	4名(5.4%)	8名(5.9%)	8.1%
10月末頃	1名(1.6%)	1名(1.4%)	2名(1.5%)	1.6%
11月末頃	1名(1.6%)	4名(5.4%)	5名(3.7%)	0.8%

21. 皆さんが活動している「就職戦線」については、どう感じていらっしゃいますか？

	県内(62名)	県外(74名)	全体(136名)	昨年同時期
非常に楽	4名(6.5%)	8名(10.8%)	12名(8.8%)	4.9%
やや楽	14名(22.6%)	15名(20.3%)	29名(21.3%)	15.4%
やや厳しい	34名(54.8%)	33名(44.6%)	67名(49.3%)	49.6%
非常に厳しい	10名(16.1%)	18名(24.3%)	28名(20.6%)	30.1%

22. 現在の心境について（自由記述）

【県内学生】

自己PR用のエピソードを見つけるのが難しく、見つけてもうまくまとめるのが難しいです。また、面接で自分をどのように売り込んでいけば良いか難しいです。

就活は、何時間も企業研究をしたのに落ちてしまった時の気分の落差がとても大きいです。それをうまく乗り越えるのが大変だと痛感しました。

筆記試験・適性検査があるのですが、企業によってどのような問題が出るのか分からず不安に思っています。

前日に企業研究をして次の日面接、という永遠ループを辞めたいです。

とても苦しいです。

疲れました。

お祈りメールを貰うととても不安になりますが、焦らず頑張りたいです。

あと少し頑張ります！！

2月18日のIT業界セミナーで知ることのできた2社の選考を受け、2社とも内定を頂くことができました。ありがとうございました。

就職活動が無事に終わり、ホッとしています。早い段階から取り組むことの重要さを身をもって感じました。

既に第1志望群の中から内定を貰えたのでほぼ終了。しかし、まだ他の第1志望があるのでそこだけ受ける。

就活が終わったので、研究も頑張りたいです。

【県外学生】

3月は面接に慣れておらず、落ちてばかりで不安が大きかったが、面接に慣れてきたこともあり、通過することが増えてきたことは好材料であると感じている。その一方で、第一志望郡の最終面接に落ちてしまった場合、他の企業を1から見なければならぬことに不安を感じている。

志望業界の選考が始まり、ESや面接に通り始めたことで少し気持ちが楽になりました。しかし、来月から面接ラッシュが始まるため、追い込み過ぎずも気を引き締めて取り組みたいです。周りの友人は内々定を貰う中で焦りもありますが、人と比較しすぎないよう自分のペースで頑張ります。

不安しかありませんが、一度きりの経験なので自分が後々後悔しないような企業に入れるように、一生懸命に頑張るだけです。

不安な気持ちはありますが、夢の実現のために今できることは精一杯行います！！

辛い。生きるのが嫌になるほど就活が苦痛。ここまで明日がくるのが嫌なのは初めてだと思っている。一生休日で何も進まないでほしい。

筆記試験や面接の対策が上手いかどうすれば良いのか分かりません。今からでも間に合う、すべきことがあれば教えてください。

大喜利のような履歴書・面接の方が通ることが、逆に「就活」を混乱させています…

志望度が高いところから内々定をもらっても、そこで終わって良いのか決断できない。

早目の内定がほしいです。

内定をもぎ取る気持ちで頑張ります！

第一志望の企業に内々定を頂いたので、満足している。

にいがた就職応援団ナビ（企業説明会・書類添削など）のヘビーユーザーでした。Uターンを希望していたこともあり、就活前から「新潟で就職するなら、にいがた就職応援団ナビを頼りにしよう」と決めて、お力をお借りしながら、孤独な就活を乗り越えてきました。そして、先日、企業様からの内定を頂くことができました。志望度の高い企業だったので、本当に嬉しかったです。就活自体はもう少し続けますが、就活を終了した際にはまたメールをお送りします。本当にありがとうございました。

※お客様が学生に聞きたい質問なども受け付けております。

◆学生モニターに関するお問い合わせ先

株式会社広報しえん 支援部 野瀬山・佐藤（裕）・佐藤（真）

電話 025-242-3555 E-mail shien@4en.co.jp